

Klappbare Lager- und Transportboxen für Festzeltgarnituren

Für 10, 15 oder 20 Bierzeltgarnituren; Tisch: 220 x 50 x 3,0 cm; Bank: 220 x 25/27 x 3,0 cm. **Feuerverzinkt.**
 Rahmen 6 x 4 cm. Mit Gabel- und Stapelschuh. **Mit Kette abschließbar.**
Sondermaße nach Anfrage möglich!



Ca. in cm	Länge	Breite	Höhe	Gewicht	max. Stapelmenge
10er Box					
Außenmaße	240	115	96	122 kg	4 Stück
Innenmaße	221	105	72		
15er Box					
Außenmaße	240	115	130,5	133 kg	3 Stück
Innenmaße	221	105	107		
20er Box					
Außenmaße	240	115	167	146 kg	2 Stück
Innenmaße	221	105	142		

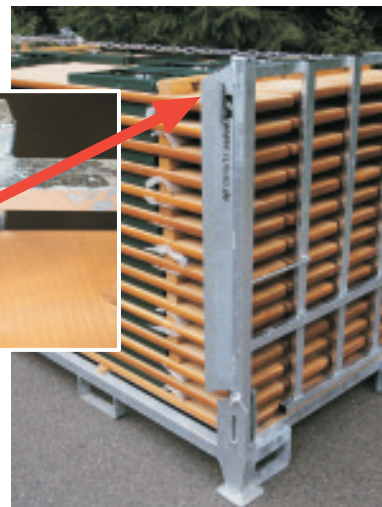
Gebrauchsmusterschutz Nr.
 20 2013 006 299.1; 20 2013 010 932.7



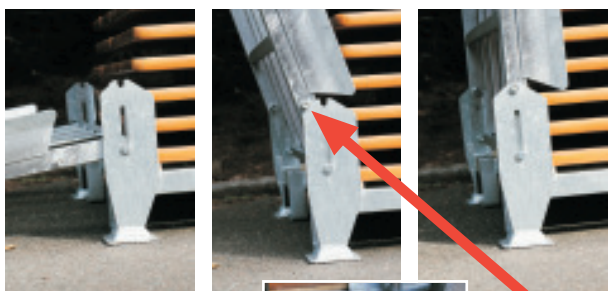
Leer zusammengeklappt, keine herumliegenden Teile
L x B x H: 240 x 115 x 34 cm



Heben der Box mit **kurzen** Gabeln auch von der **schmalen Seite** möglich.



Nach außen gebogene Winkel an den Seitenbegrenzungen verhindern das Quetschen der Garnituren beim Schließen.



Kanten nach oben gebogen. Kein Verkratzen des Bodens.



Kein Verkanten der Seitenteile beim Öffnen oder Schließen. Diese gleiten beidseitig waagrecht im "Schlitten" hoch oder runter. Kein Versinken in der Wiese oder im heißen Asphalt. Große Auflagefläche, weil Stapelschuh und Gabelstaplerlaschen bis auf den Boden reichen. Seitenteile herausnehmbar.



Maße 20er EplusA Box

